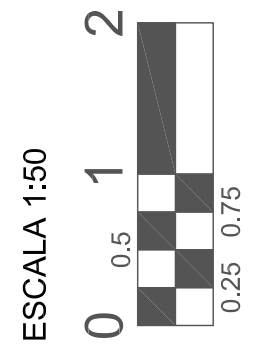
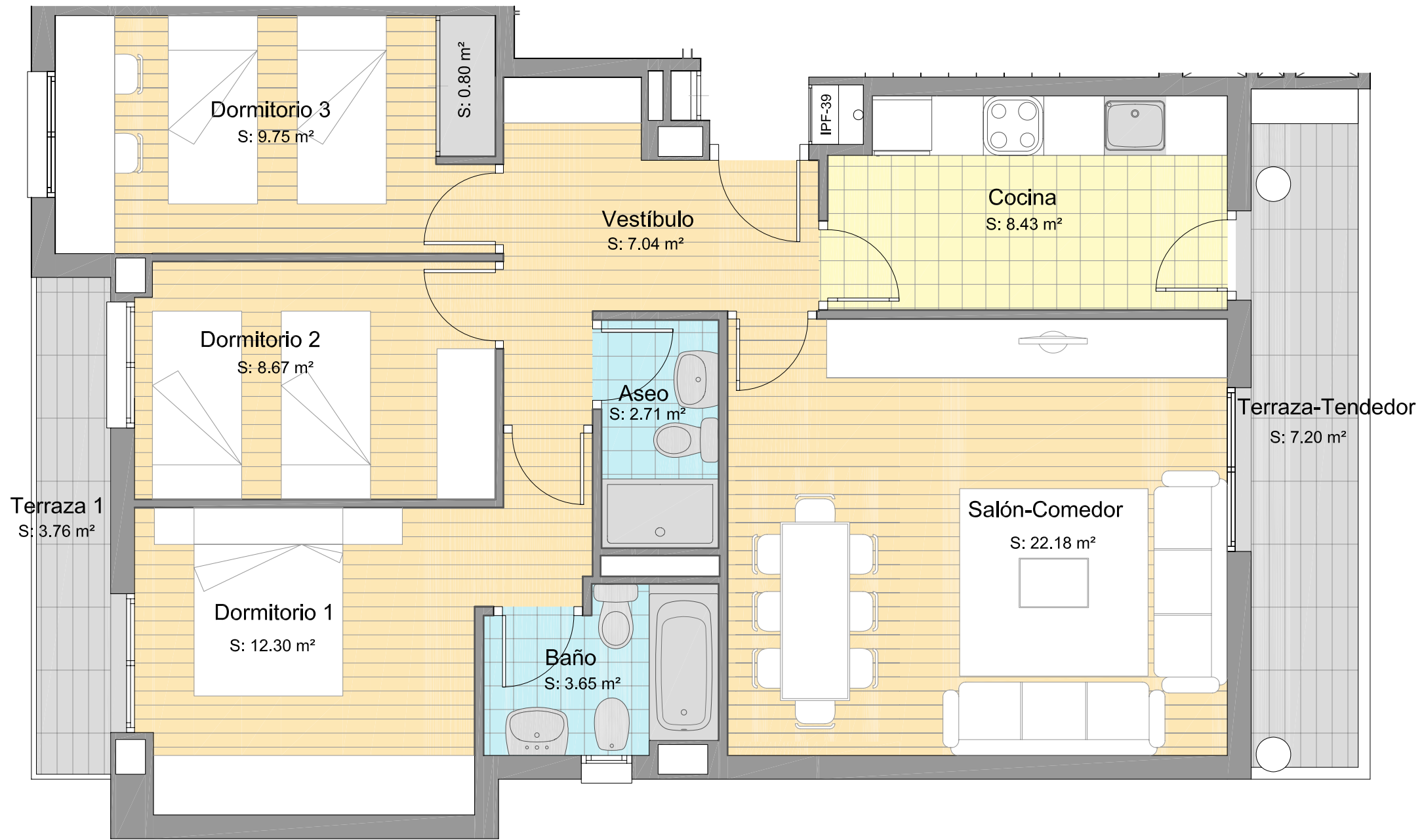


NOVACASA Soc. Coop.

SOLAR EN C/ BINEFAR 9, ZARAGOZA

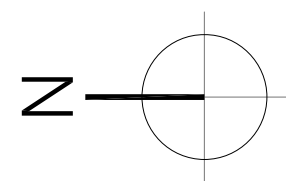
32 VIVIENDAS



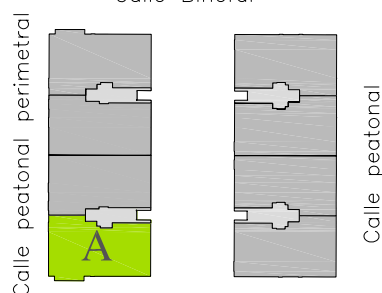
NOTA:
EL MOBILIARIO QUE APARECE EN ESTE PLANO NO SE ENTREGA
CON LA VIVIENDA, EXCEPTO ELEMENTOS SOMBRADOS.
SU REPRESENTACIÓN INTENTA QUE EL COMPRADOR TENGA UNA IDEA
APROXIMADA DE LAS POSIBILIDADES DE APROVECHAMIENTO DE
LA VIVIENDA

86,49 m²
SUP. ÚTIL APROX. SUSCEPTIBLE DE MODIFICACIÓN

PLANO ORIENTATIVO
SUSCEPTIBLE DE MODIFICACIÓN



Calle Binefar



Superficie Util Interior: 75,53 m²
Superficie Exterior: 10,96 m²
Superficie Total: 86,49 m²

Planta 1^a, 2^a, 3^a Y 4^a

ESCALERA
VIVIENDA
TIPO A **3**

