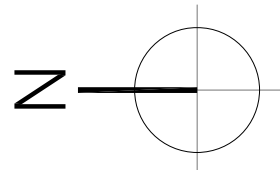
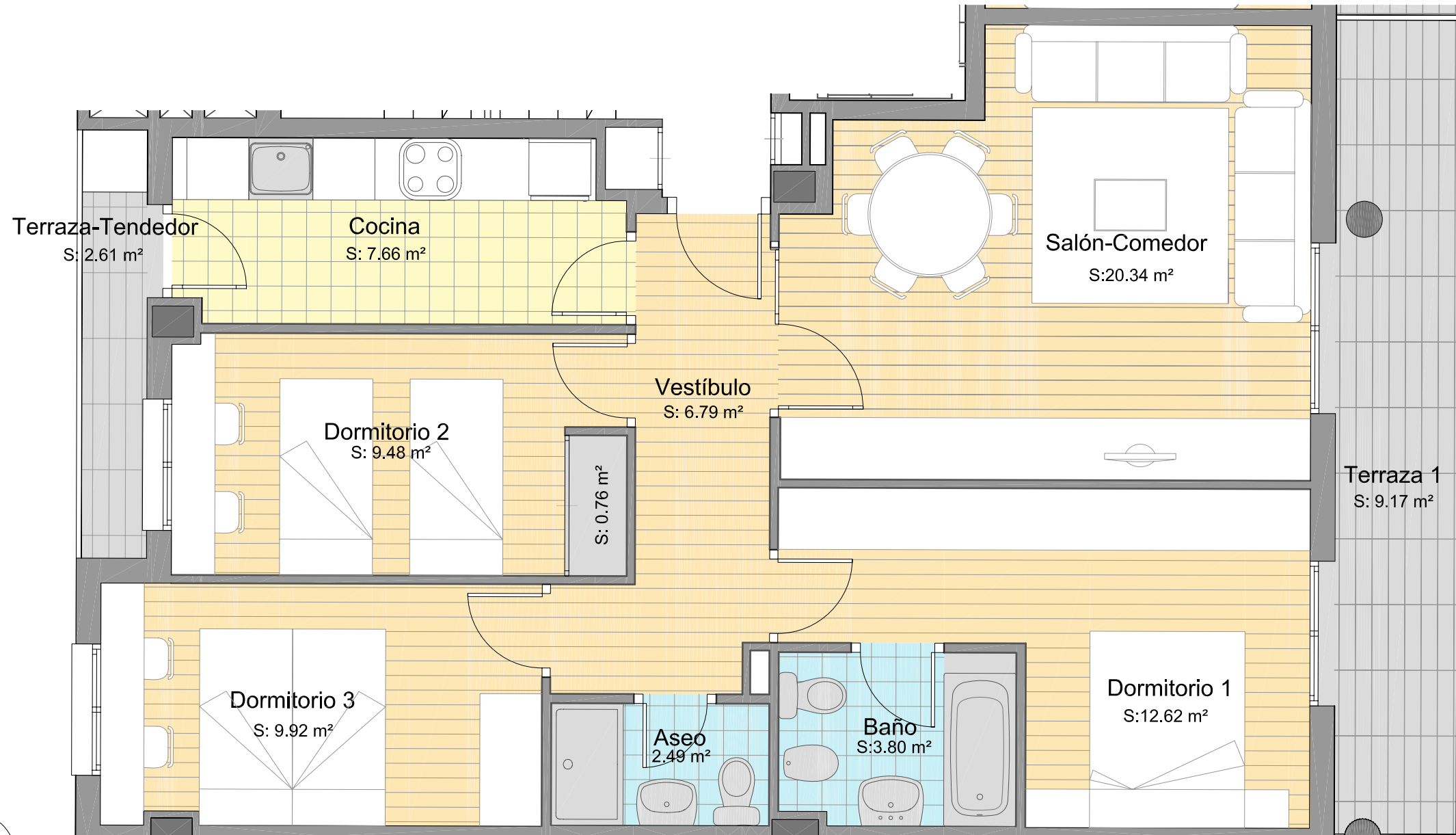


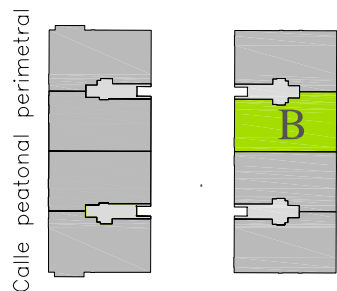
NOVACASA Soc. Coop.

SOLAR EN C/ BINEFAR 9, ZARAGOZA

32 VIVIENDAS



Calle Binefar



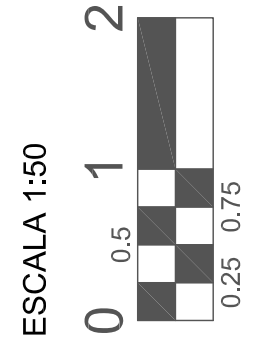
Calle peatonal

Superficie Util Interior: 73.86 m²
Superficie Exterior : 11.78 m²
Superficie Total : 85.64 m²

Planta 1^a, 2^a, 3^a Y 4^a

ESCALERA
VIVIENDA
TIPO B

2



ESCALA 1:50

NOTA:
EL MOBILIARIO QUE APARECE EN ESTE PLANO NO SE ENTREGA
CON LA VIVIENDA, EXCEPTO ELEMENTOS SOMBRADOS.
SU REPRESENTACION INTENTA QUE EL COMPRADOR TENGA UNA IDEA
APROXIMADA DE LAS POSIBILIDADES DE APROVECHAMIENTO DE
LA VIVIENDA

85.64 m²

PLANO ORIENTATIVO
SUP.UTIL APROX. SUSCEPTIBLE DE MODIFICACIÓN



Anexo I