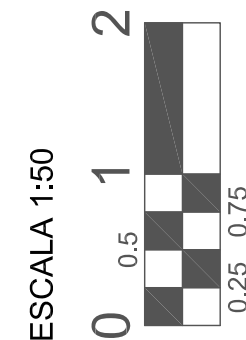
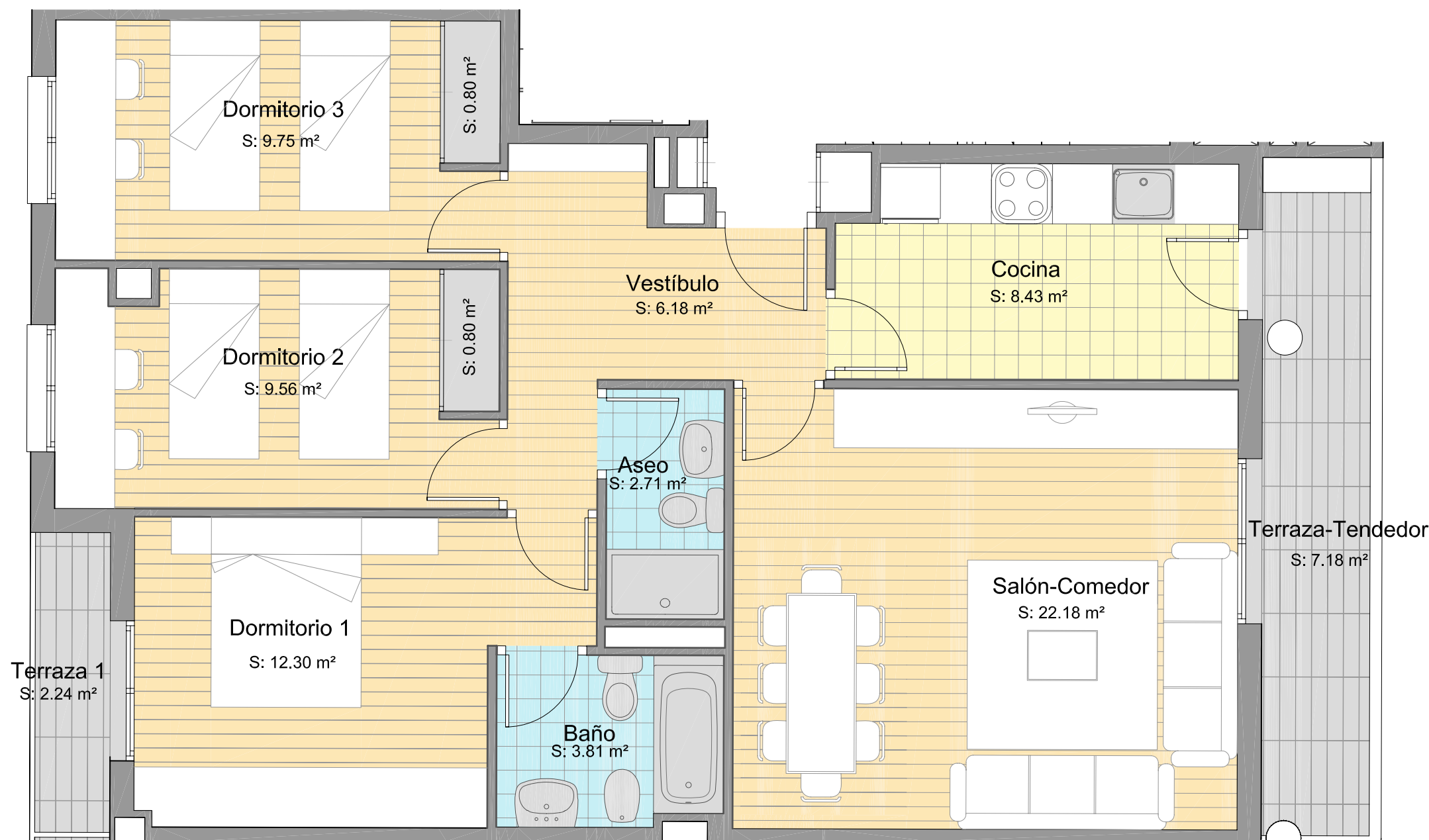


NOVACASA Soc. Coop.

SOLAR EN C/ BINEFAR 9, ZARAGOZA

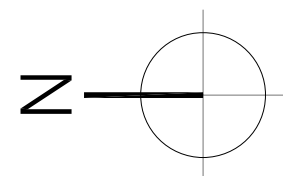
32 VIVIENDAS



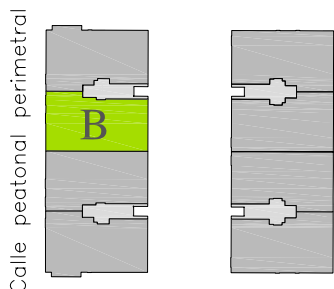
NOTA:
EL MOBILIARIO QUE APARECE EN ESTE PLANO NO SE ENTREGA CON LA VIVIENDA, EXCEPTO ELEMENTOS SOMBRADOS. SU REPRESENTACIÓN INTENTA QUE EL COMPRADOR TENGA UNA IDEA APROXIMADA DE LAS POSIBILIDADES DE APROVECHAMIENTO DE LA VIVIENDA

87,15 m²

PLANO ORIENTATIVO
SUP. ÚTIL APROX. SUSCEPTIBLE DE MODIFICACIÓN



Calle Binefar



Superficie Util Interior: 77,73 m²
Superficie Exterior: 9,42 m²
Superficie Total: 87,15 m²

Planta 1^a, 2^a, 3^a Y 4^a

ESCALERA
VIVIENDA
TIPO B 4



Anexo I